

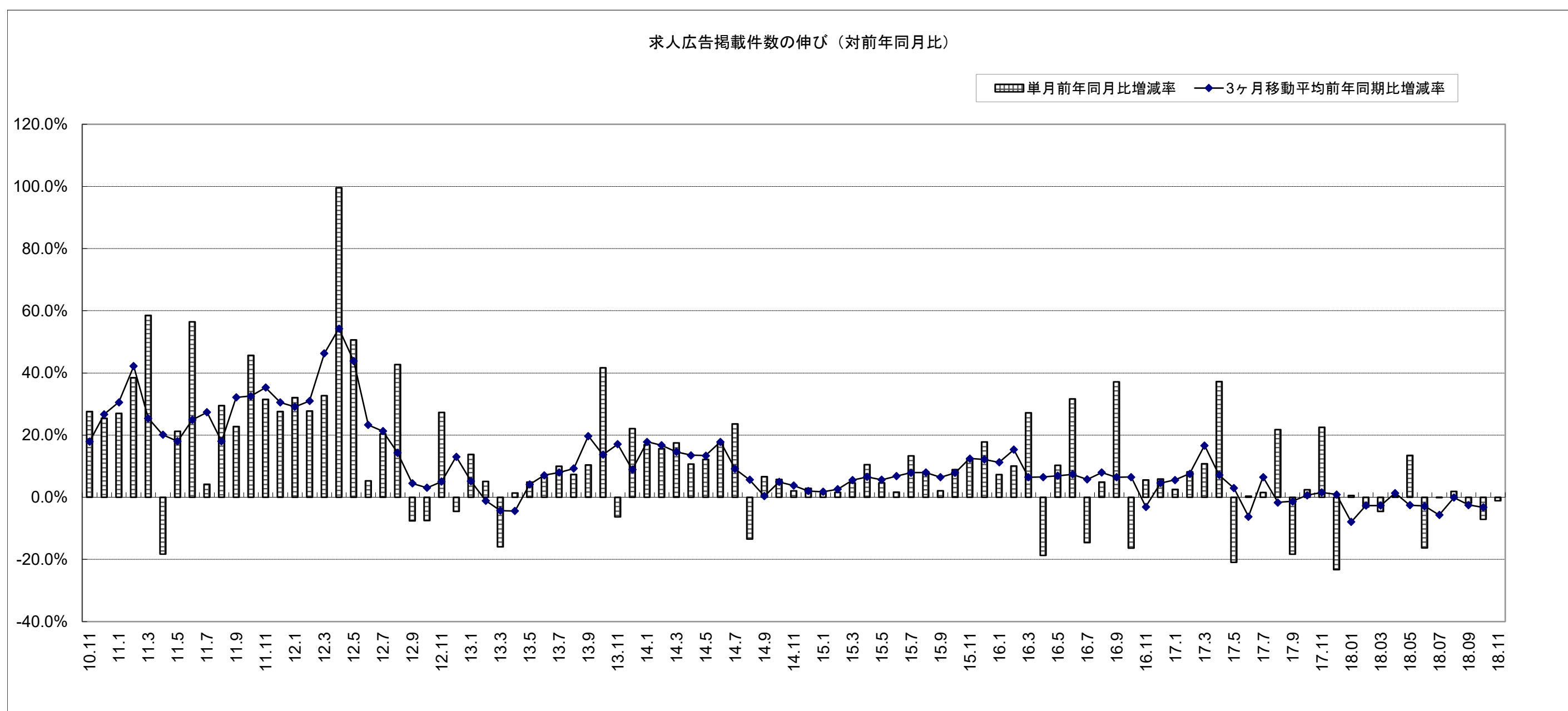
静岡県下発行媒体(新聞、チラシも含む)の求人広告掲載件数集計結果(2018年11月分)

株式会社アルバイトタイムス

求人広告件数(月次)

| | 求人広告件数 (件) | 前年同月比 (増減比) | | 求人広告件数 (件) | 前年同月比 (増減比) | | 求人広告件数 (件) | 前年同月比 (増減比) | | 求人広告件数 (件) | 前年同月比 (増減比) | | 求人広告件数 (件) | 前年同月比 (増減比) | | 求人広告件数 (件) | 前年同月比 (増減比) | | 求人広告件数 (件) | 前年同月比 (増減比) |
|-------|---------------|----------------|-------|---------------|----------------|-------|---------------|----------------|-------|---------------|----------------|-------|---------------|----------------|-------|---------------|----------------|-------|---------------|----------------|
| 12.1 | 19,388 | 32.1% | 13.1 | 22,064 | 13.8% | 14.1 | 25,801 | 16.9% | 15.1 | 26,132 | 1.3% | 16.1 | 28,043 | 7.3% | 17.1 | 28,757 | 2.5% | 18.1 | 28,926 | 0.6% |
| 12.2 | 21,807 | 27.8% | 13.2 | 22,921 | 5.1% | 14.2 | 26,504 | 15.6% | 15.2 | 26,926 | 1.6% | 16.2 | 29,639 | 10.1% | 17.2 | 32,068 | 8.2% | 18.2 | 31,061 | -3.1% |
| 12.3 | 28,486 | 32.7% | 13.3 | 23,944 | -15.9% | 14.3 | 28,129 | 17.5% | 15.3 | 29,432 | 4.6% | 16.3 | 37,433 | 27.2% | 17.3 | 41,477 | 10.8% | 18.3 | 39,586 | -4.6% |
| 12.4 | 22,709 | 99.6% | 13.4 | 23,024 | 1.4% | 14.4 | 25,486 | 10.7% | 15.4 | 28,157 | 10.5% | 16.4 | 22,891 | -18.7% | 17.4 | 31,416 | 37.2% | 18.4 | 31,512 | 0.3% |
| 12.5 | 21,567 | 50.6% | 13.5 | 22,613 | 4.9% | 14.5 | 25,369 | 12.2% | 15.5 | 26,551 | 4.7% | 16.5 | 29,292 | 10.3% | 17.5 | 23,159 | -20.9% | 18.5 | 26,282 | 13.5% |
| 12.6 | 19,992 | 5.3% | 13.6 | 21,289 | 6.5% | 14.6 | 25,061 | 17.7% | 15.6 | 25,479 | 1.7% | 16.6 | 33,545 | 31.7% | 17.6 | 33,667 | 0.4% | 18.6 | 28,179 | -16.3% |
| 12.7 | 20,531 | 20.4% | 13.7 | 22,584 | 10.0% | 14.7 | 27,917 | 23.6% | 15.7 | 31,639 | 13.3% | 16.7 | 27,022 | -14.6% | 17.7 | 27,440 | 1.5% | 18.7 | 27,411 | -0.1% |
| 12.8 | 21,102 | 42.7% | 13.8 | 22,655 | 7.4% | 14.8 | 19,608 | -13.4% | 15.8 | 21,224 | 8.2% | 16.8 | 22,264 | 4.9% | 17.8 | 27,112 | 21.8% | 18.8 | 27,626 | 1.9% |
| 12.9 | 22,201 | -7.6% | 13.9 | 24,511 | 10.4% | 14.9 | 26,141 | 6.7% | 15.9 | 26,701 | 2.1% | 16.9 | 36,618 | 37.1% | 17.9 | 29,911 | -18.3% | 18.9 | 29,350 | -1.9% |
| 12.10 | 21,232 | -7.5% | 13.10 | 30,080 | 41.7% | 14.10 | 31,811 | 5.8% | 15.10 | 34,648 | 8.9% | 16.10 | 28,982 | -16.4% | 17.10 | 29,690 | 2.4% | 18.10 | 27,582 | -7.1% |
| 12.11 | 25,962 | 27.3% | 13.11 | 24,321 | -6.3% | 14.11 | 24,826 | 2.1% | 15.11 | 27,929 | 12.5% | 16.11 | 29,489 | 5.6% | 17.11 | 36,129 | 22.5% | 18.11 | 35,724 | -1.1% |
| 12.12 | 16,559 | -4.5% | 13.12 | 20,218 | 22.1% | 14.12 | 20,800 | 2.9% | 15.12 | 24,504 | 17.8% | 16.12 | 25,946 | 5.9% | 17.12 | 19,901 | -23.3% | 18.12 | | |
| | 261,536 | 22.0% | | 280,224 | 7.1% | | 307,453 | 9.7% | | 329,322 | 7.1% | | 351,164 | 6.6% | | 360,727 | 2.7% | | | |

下記グラフは、静岡県下で発行された媒体に掲載された求人広告を、毎月単集計したものです。
 グラフ中の棒グラフは、上記の求人広告件数の前年同月比です。また折れ線グラフは、下記の3ヶ月移動平均による前年同月比です。
 求人広告件数は求人数そのものを表すものではありませんが、労働市場及び景気動向を示す参考データとしてお役に立てれば幸いです。
 ※集計媒体数、集計方法の変更等により、過去の数値を修正することがあります。



求人広告件数(3ヶ月移動平均データ)

| | 前年同月比 (増減比) | | 前年同月比 (増減比) | | 前年同月比 (増減比) | | 前年同月比 (増減比) | | 前年同月比 (増減比) | | 前年同月比 (増減比) | | 前年同月比 (増減比) |
|-------|----------------|-------|----------------|-------|----------------|-------|----------------|-------|----------------|-------|----------------|-------|----------------|
| 12.1 | 29.1% | 13.1 | 5.1% | 14.1 | 17.8% | 15.1 | 1.8% | 16.1 | 11.3% | 17.1 | 5.6% | 18.1 | -7.9% |
| 12.2 | 30.9% | 13.2 | -1.1% | 14.2 | 16.7% | 15.2 | 2.6% | 16.2 | 15.3% | 17.2 | 7.6% | 18.2 | -2.7% |
| 12.3 | 46.3% | 13.3 | -4.3% | 14.3 | 14.6% | 15.3 | 5.5% | 16.3 | 6.4% | 17.3 | 16.7% | 18.3 | -2.7% |
| 12.4 | 54.3% | 13.4 | -4.4% | 14.4 | 13.5% | 15.4 | 6.5% | 16.4 | 6.5% | 17.4 | 7.2% | 18.4 | 1.4% |
| 12.5 | 43.8% | 13.5 | 4.1% | 14.5 | 13.4% | 15.5 | 5.6% | 16.5 | 6.9% | 17.5 | 2.9% | 18.5 | -2.6% |
| 12.6 | 23.3% | 13.6 | 7.1% | 14.6 | 17.8% | 15.6 | 6.8% | 16.6 | 7.4% | 17.6 | -6.2% | 18.6 | -2.8% |
| 12.7 | 21.2% | 13.7 | 8.0% | 14.7 | 9.1% | 15.7 | 7.9% | 16.7 | 5.7% | 17.7 | 6.5% | 18.7 | -5.7% |
| 12.8 | 14.3% | 13.8 | 9.3% | 14.8 | 5.6% | 15.8 | 8.0% | 16.8 | 8.0% | 17.8 | -1.7% | 18.8 | -0.1% |
| 12.9 | 4.5% | 13.9 | 19.7% | 14.9 | 0.4% | 15.9 | 6.5% | 16.9 | 6.4% | 17.9 | -1.3% | 18.9 | -2.5% |
| 12.10 | 3.0% | 13.10 | 13.7% | 14.10 | 4.9% | 15.10 | 7.9% | 16.10 | 6.5% | 17.10 | 0.7% | 18.10 | -3.2% |
| 12.11 | 5.1% | 13.11 | 17.0% | 14.11 | 3.8% | 15.11 | 12.5% | 16.11 | -3.1% | 17.11 | 1.5% | 18.11 | |
| 12.12 | 14.0% | 13.12 | 8.9% | 14.12 | 2.0% | 15.12 | 12.1% | 16.12 | 4.6% | 17.12 | 0.9% | 18.12 | |

<件数推移サマリー>

・静岡県内の求人広告件数は、3ヶ月移動平均の前年同期比で18/10月は-3.2%となり、単月の前年同月比で18/11月は-1.1%となりました。

・県内の10月の有効求人倍率は1.64倍(前月-0.06)となり、全国値(1.62:前月比-0.02)を上回りました。

※3ヶ月移動平均について

実数データは、媒体の発行回数の違いによって前年同月比に大きなずれが生じる月があります。3ヶ月移動平均では、前後の月とあわせた平均値を元に前年同月比を計算しております。労働市場及び景気の動向把握には、カレンダーによって生じる媒体発行回数の差異という一時的影響を受けにくい3ヶ月移動平均値をお勧めします。

<お問合せ先>

株式会社アルバイトタイムス
 管理部 広報IR課
 Tel: 03-3254-2501 E-mail: ir@atimes.co.jp