



2008年2月期第1四半期決算説明会

2007年6月27日

株式会社 アルバイトタイムス



2008年2月期第1四半期決算説明会

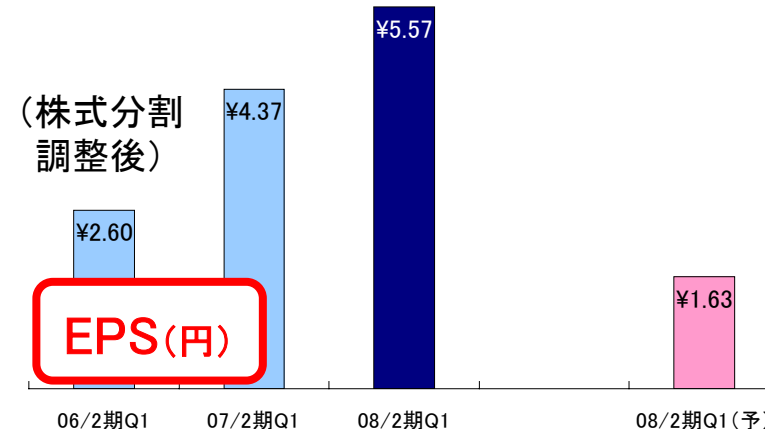
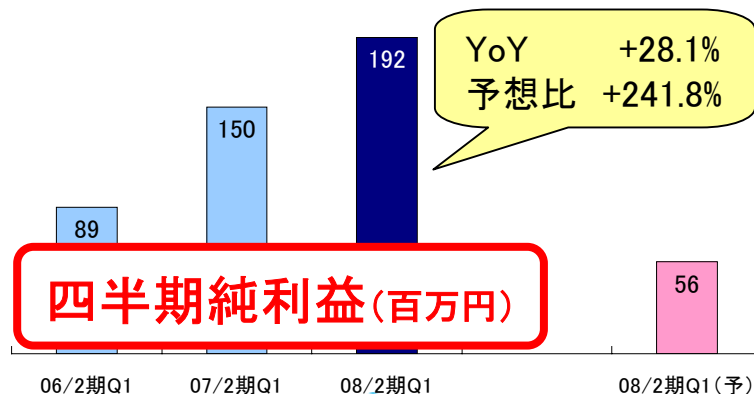
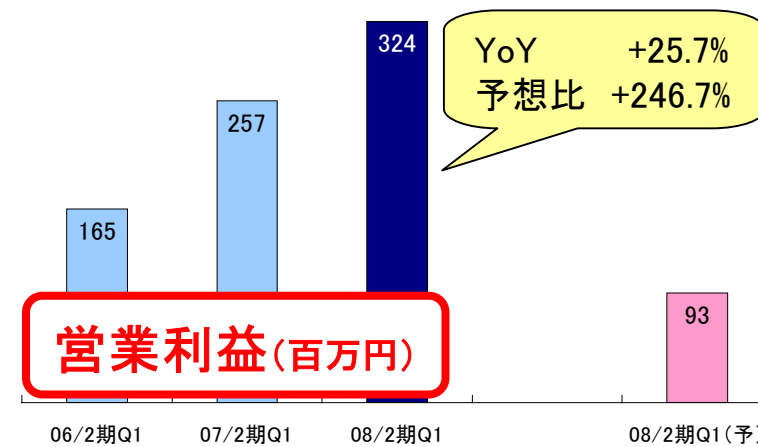
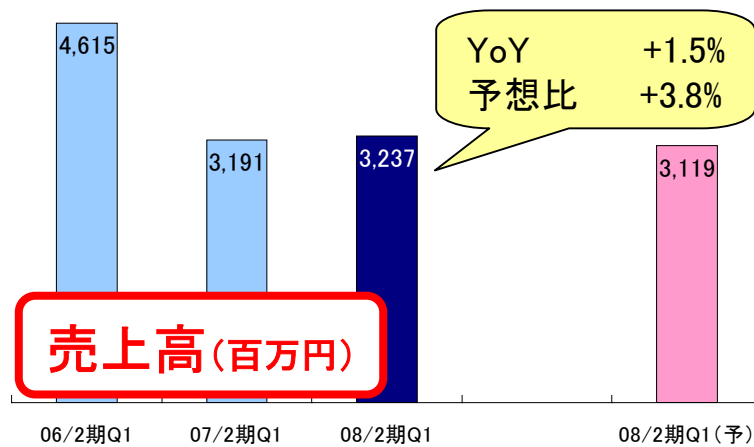
当四半期の業績

当四半期の総括

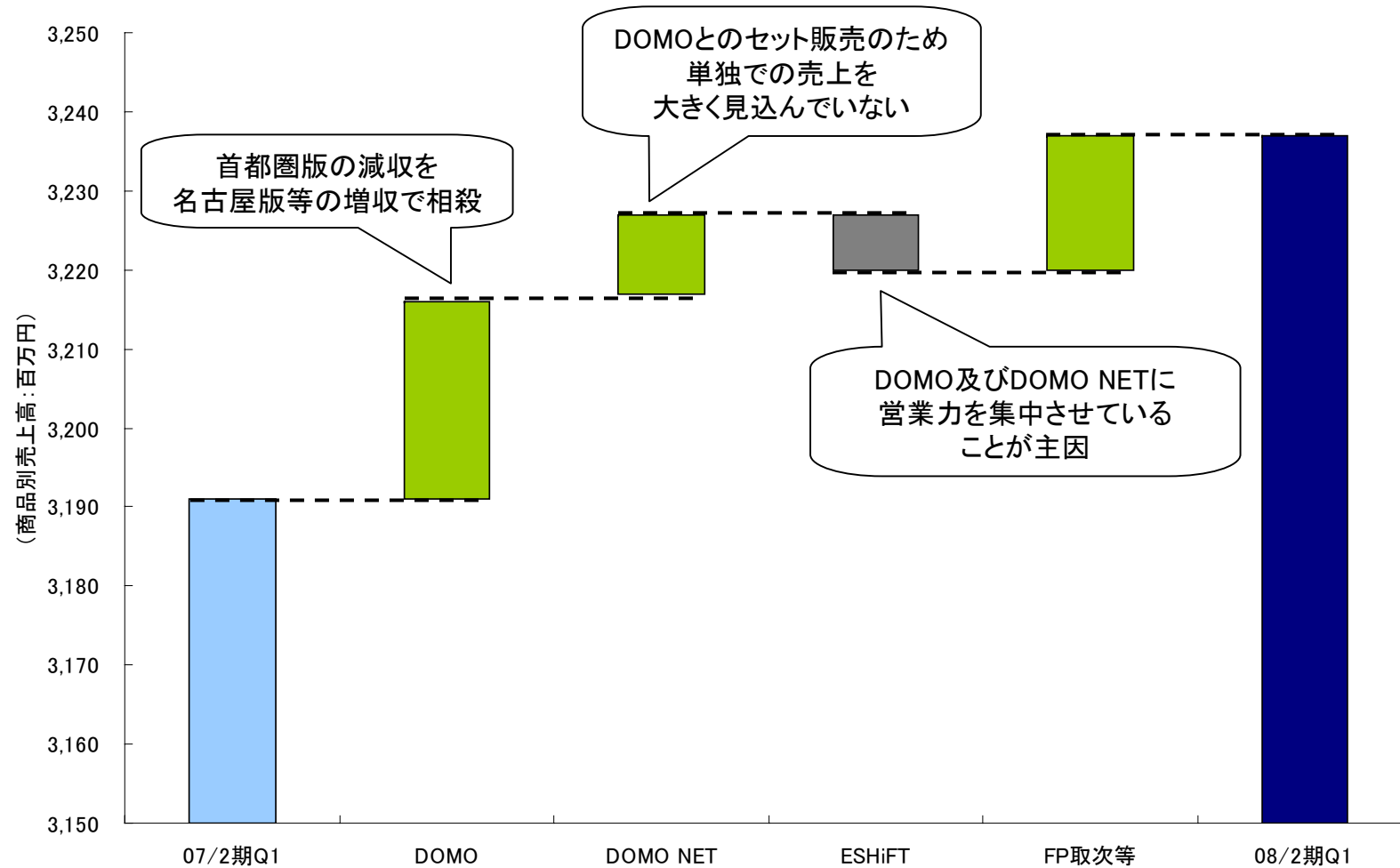
今中間期の業績予想

当四半期連結業績(2008年2月期第1四半期)

前年実績及び期初予想を上回る収益を確保



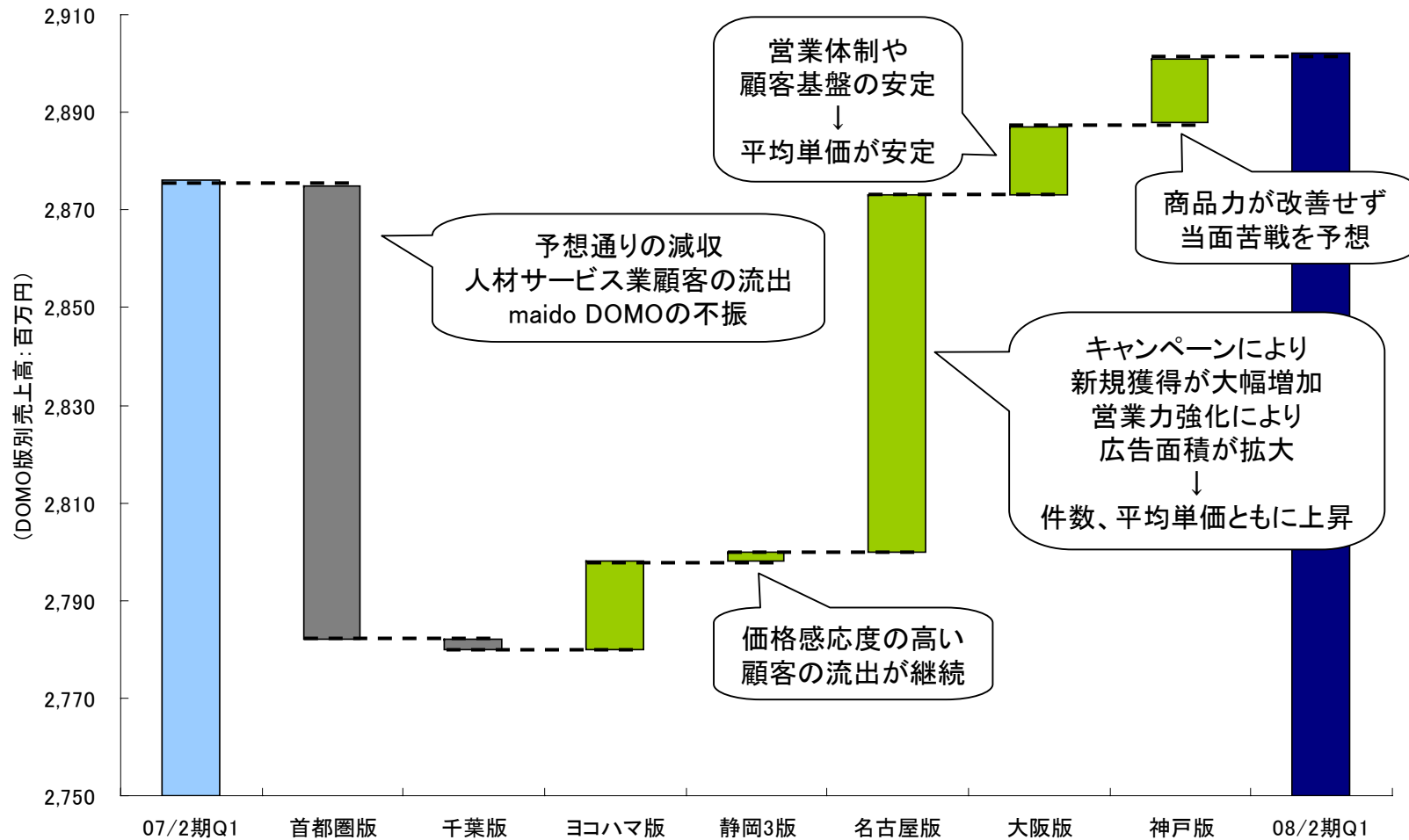
連結売上高の増減要因 (2008年2月期第1四半期)



08/2期Q1	実績	百万円	2,902	17	17	300	3,237
前年同期比	増減額	百万円	25	10	-7	17	46
	増減率	%	0.9	164.5	-29.8	6.1	1.5
予想比	増減額	百万円	108	12	-4	1	118
	増減率	%	3.9	293.5	-19.8	0.4	3.8



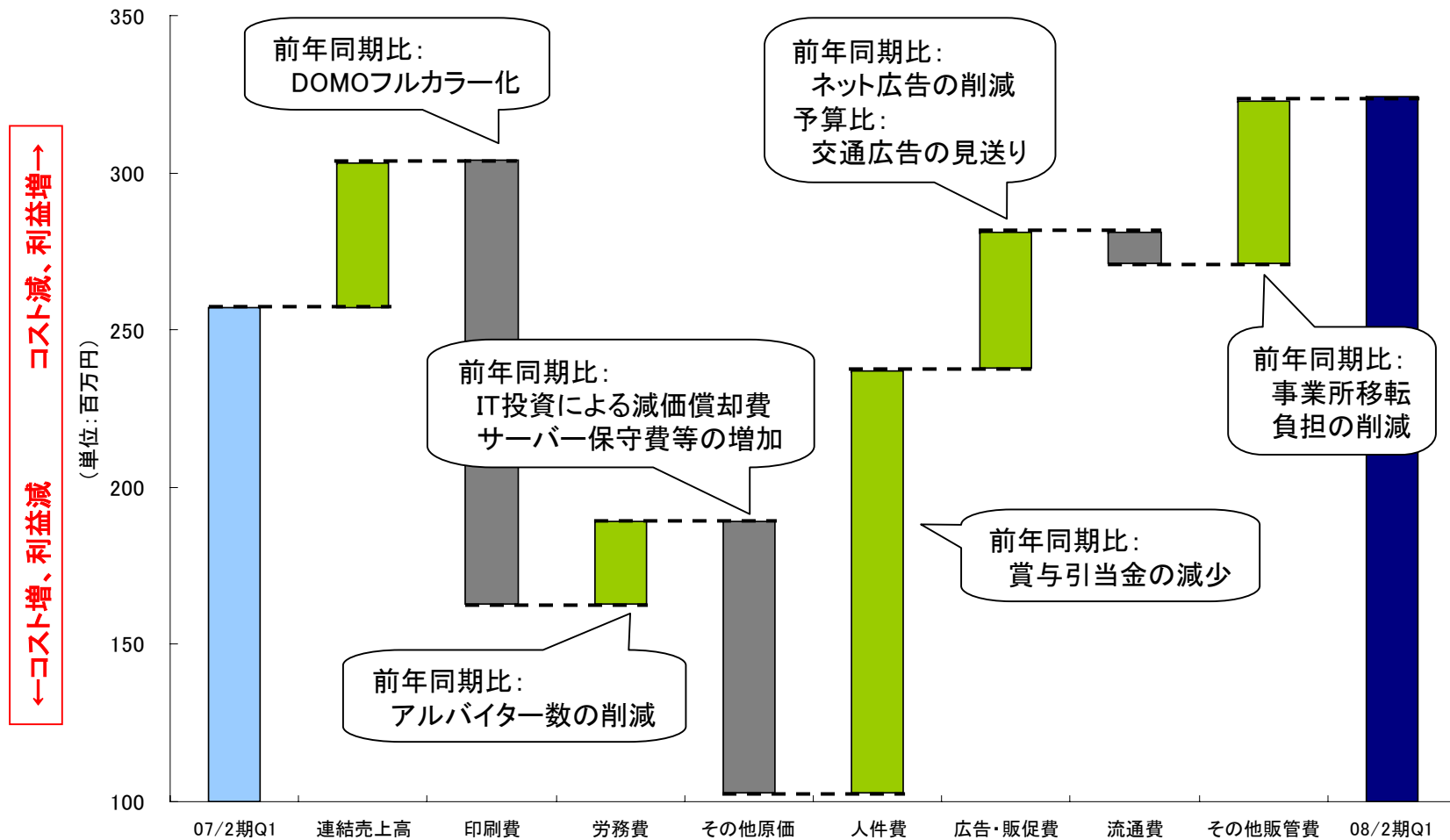
DOMO売上高の増減要因 (2008年2月期第1四半期)



08/2期Q1	実績	百万円	813	60	236	1,188	356	195	50	2,902
前年同期比	増減額	百万円	-93	-2	18	2	73	14	13	25
	増減率	%	-10.3	-3.5	8.4	0.2	25.8	8.2	36.5	0.9
予想比	増減額	百万円	10	1	8	41	60	-2	-12	108
	増減率	%	1.2	2.2	3.9	3.6	20.6	-1.2	-19.5	3.9



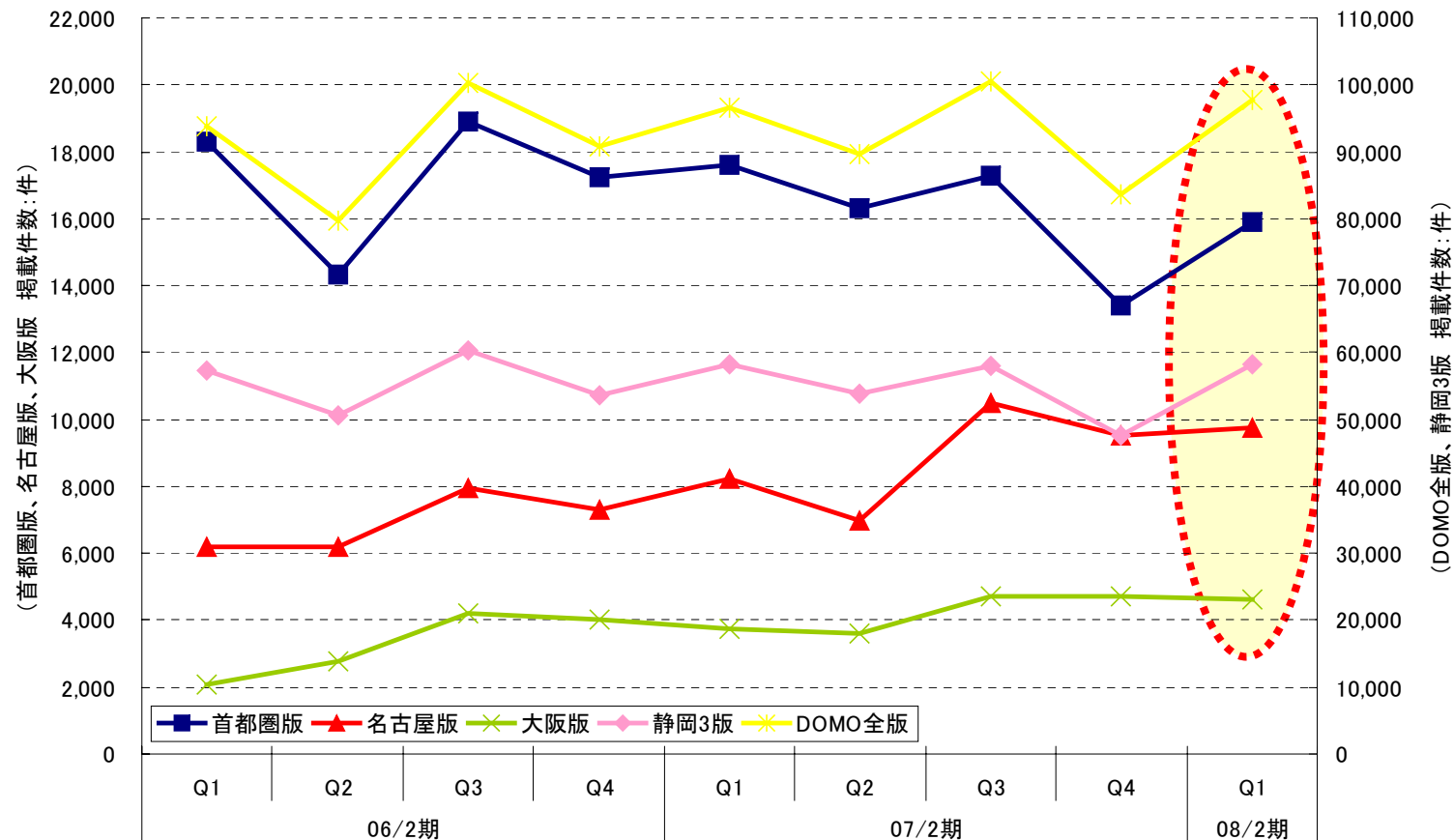
連結営業利益の増減要因 (2008年2月期第1四半期)



08/2期Q1	実績	百万円	3,237	645	58	317	894	140	471	385	324
前年同期比	増減額	百万円	46	141	-26	86	-134	-43	10	-52	66
	増減率	%	1.5	28.0	-31.5	37.3	-13.1	-23.9	2.4	-12.1	25.7
予想比	増減額	百万円	118	-6	-10	-16	3	-33	-29	-18	230
	増減率	%	3.8	-1.0	-15.1	-5.0	0.4	-19.4	-6.0	-4.6	246.7

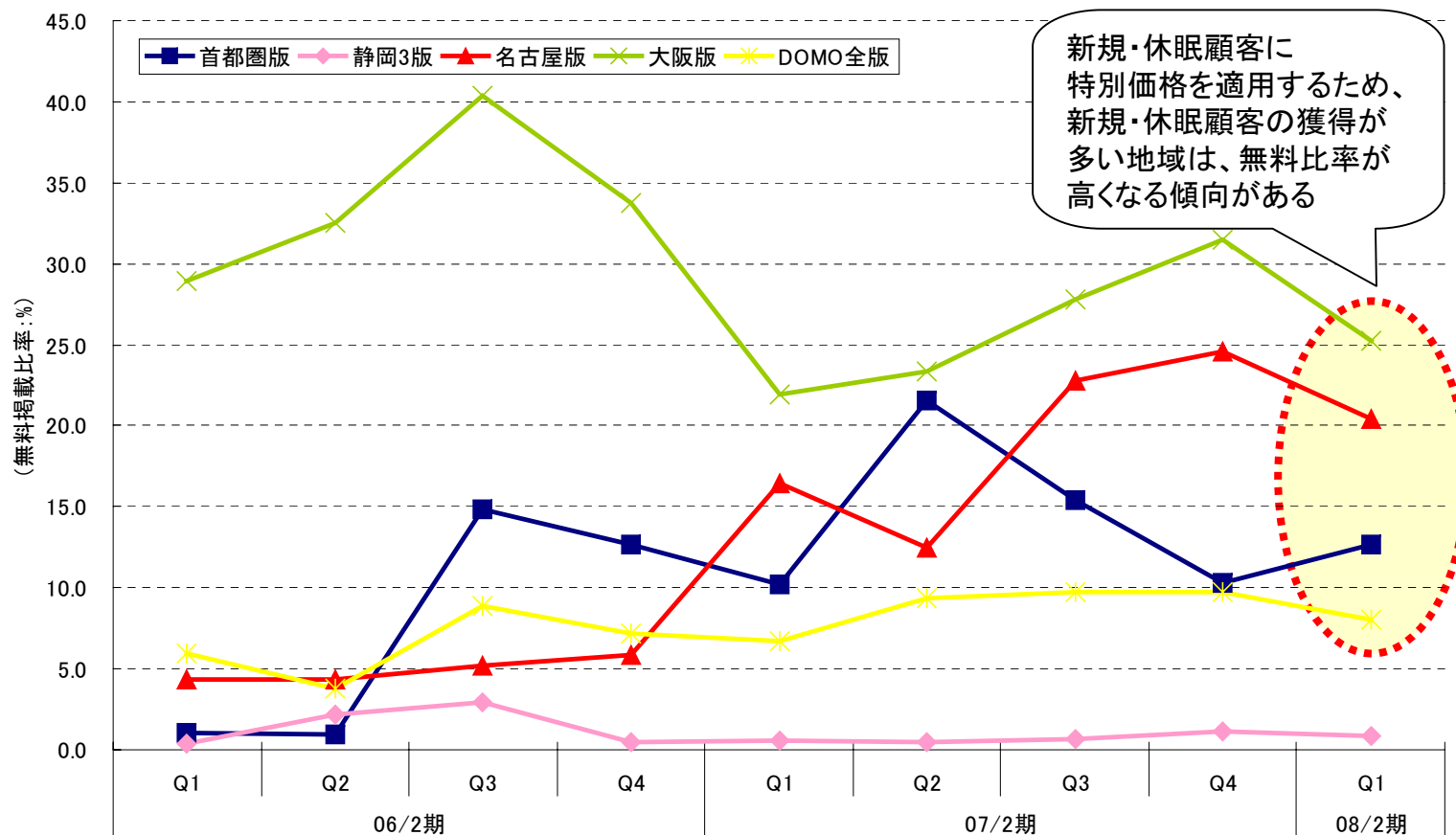
DOMO指標: 掲載件数

名古屋版・大阪版で掲載件数が大幅増加
首都圏版は人材サービス業顧客の流出が継続



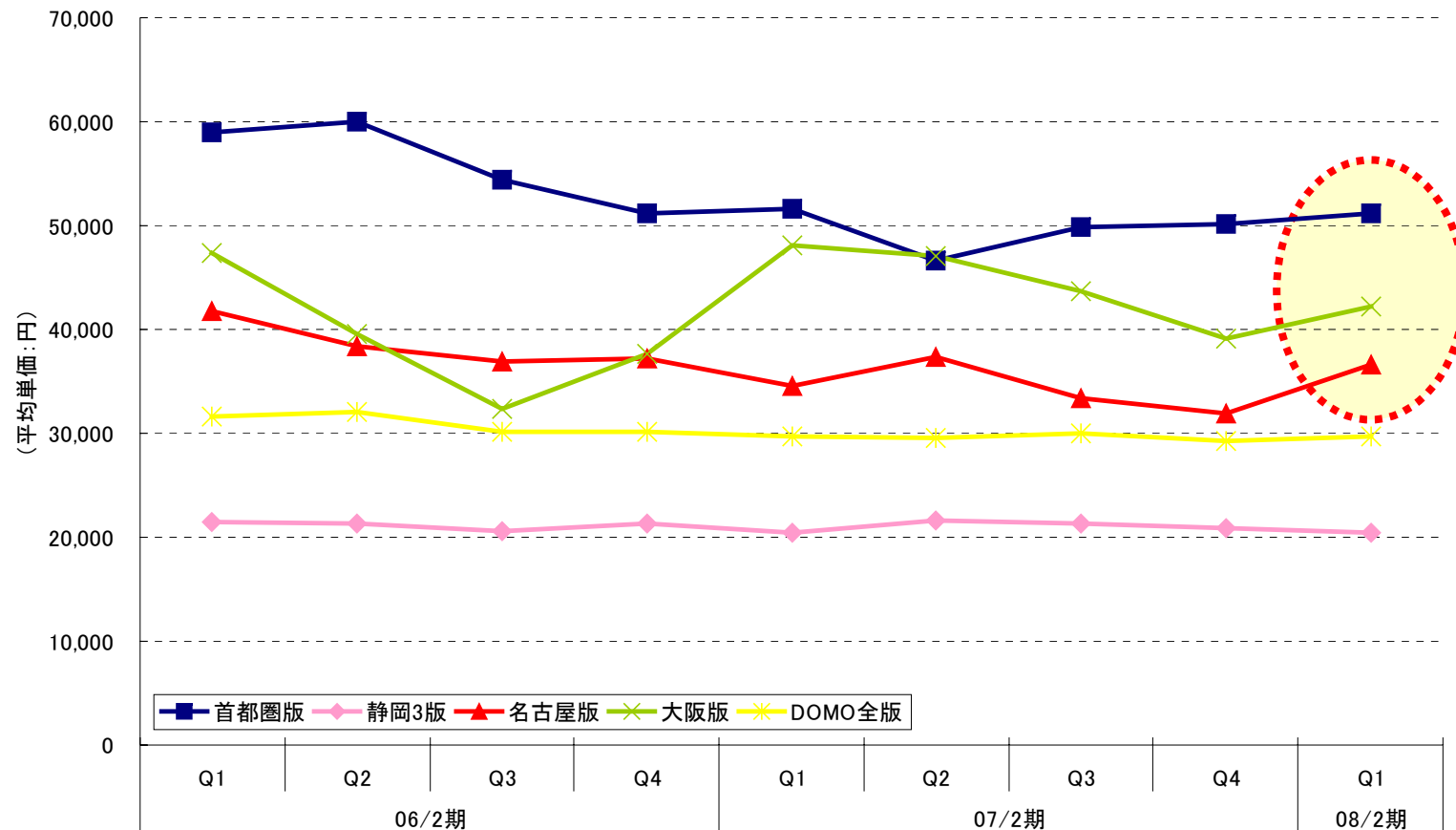
DOMO指標: 無料掲載比率

掲載件数増加を目的としたキャンペーンの終了により
無料比率は安定



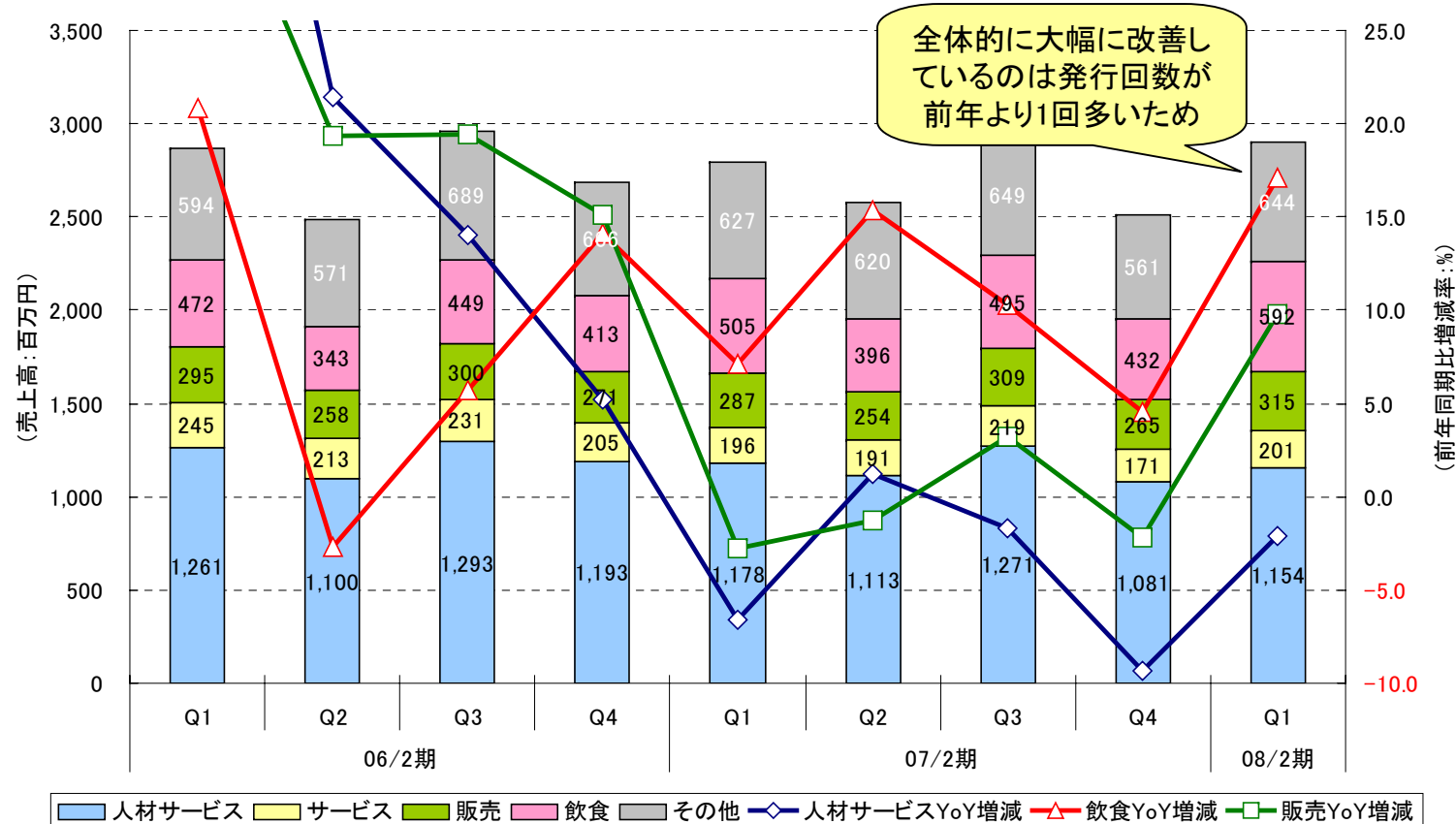
DOMO指標: 平均単価

キャンペーンの終了により平均単価は安定
名古屋版では平均広告面積の拡大が単価上昇に寄与



DOMO指標:業種別売上高

飲食・小売業(特にリテール)顧客の獲得は順調
首都圏版を中心に人材サービス業顧客の流出は継続



2008年2月期第1四半期決算説明会

当四半期の業績

当四半期の総括

今中間期の業績予想

当四半期の総括

前年を上回る売上を前年より少ないコストで達成

「DOMOで見てDOMO NETで応募する」
ユーザーが順調に増加

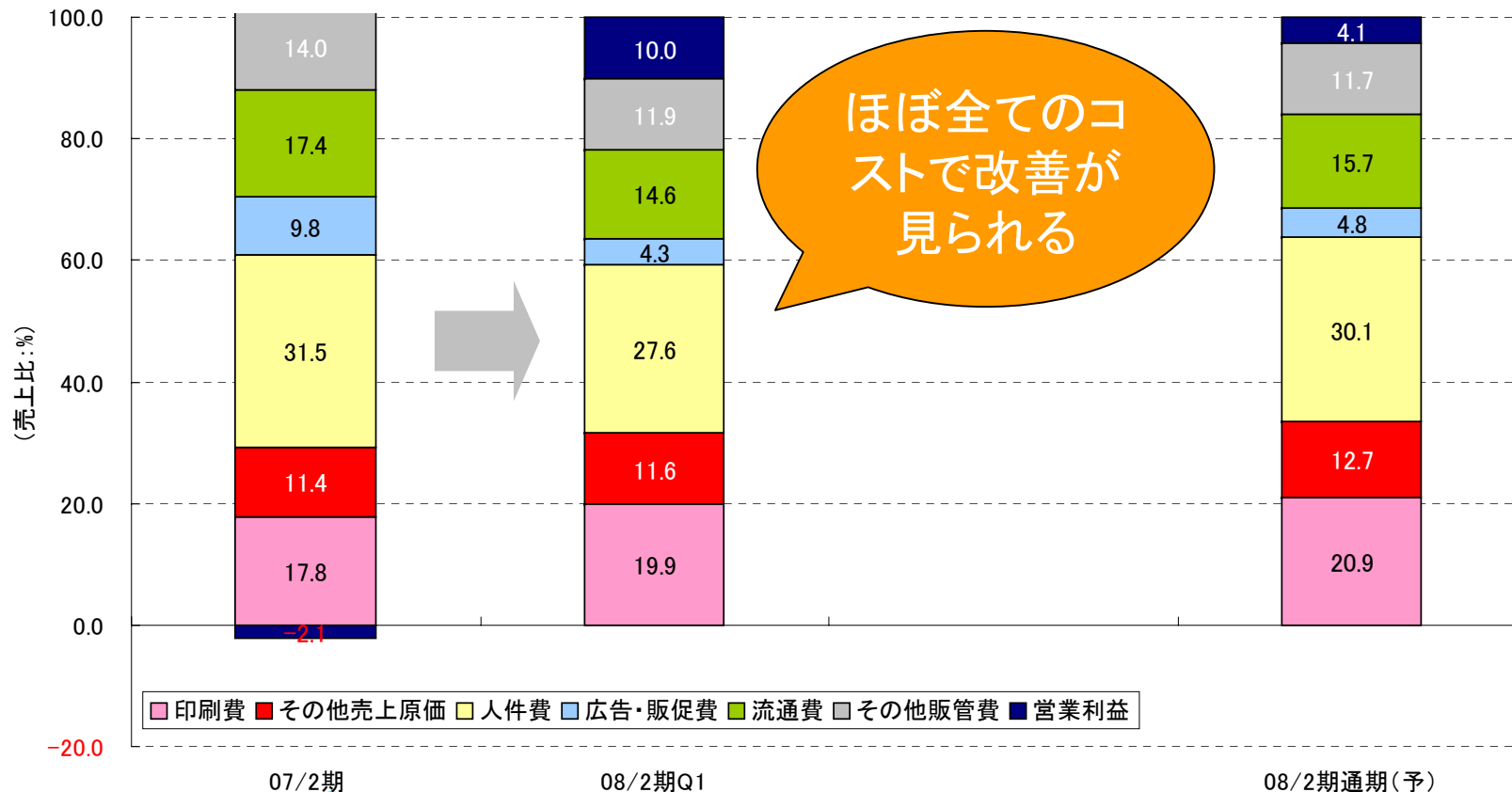
営業活動「量」の引き上げが成果を安定



滑り出しとしては順調

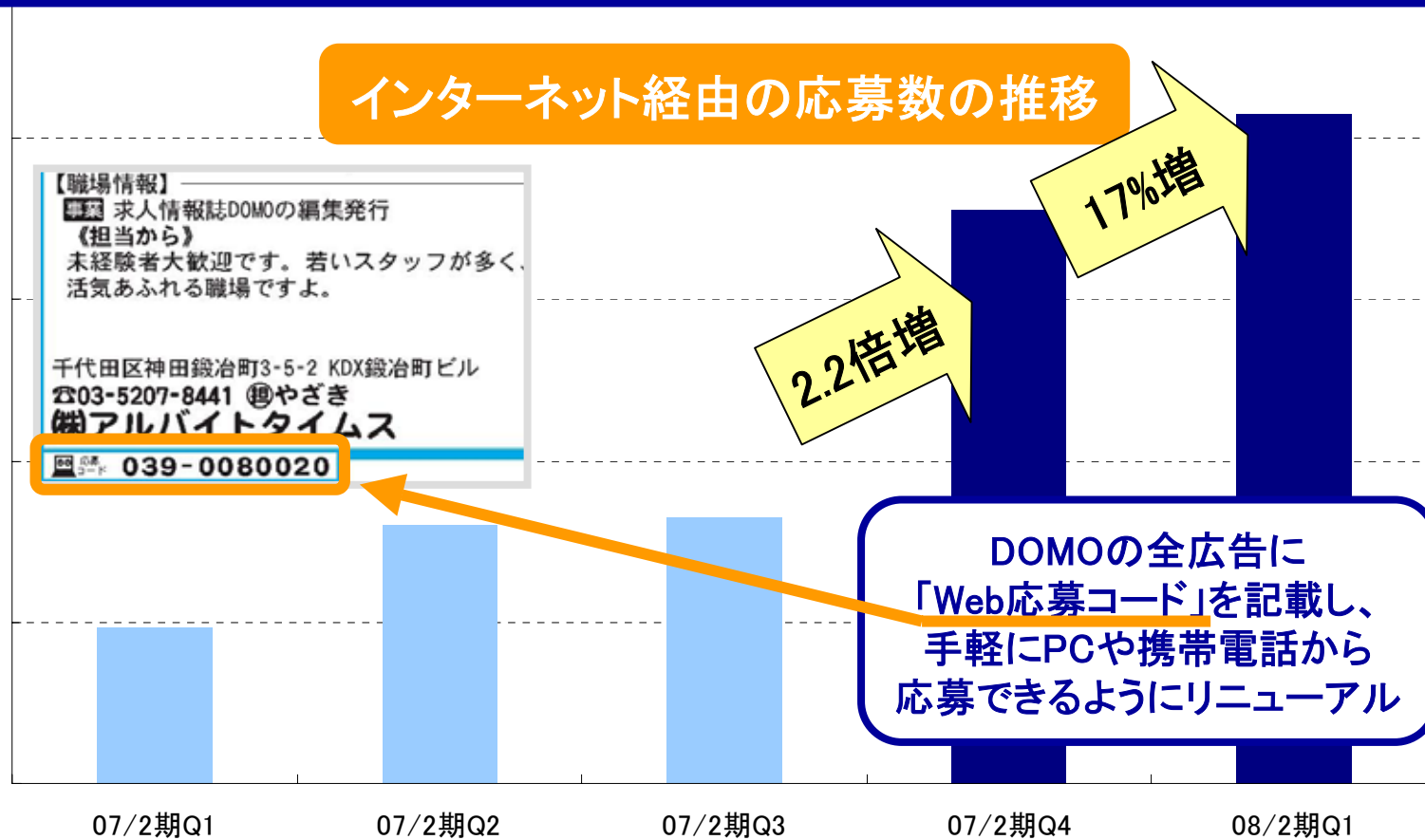
「収益構造の改善」の進捗状況

より少ないコストで収益を確保
「収益構造の改善」は概ね順調



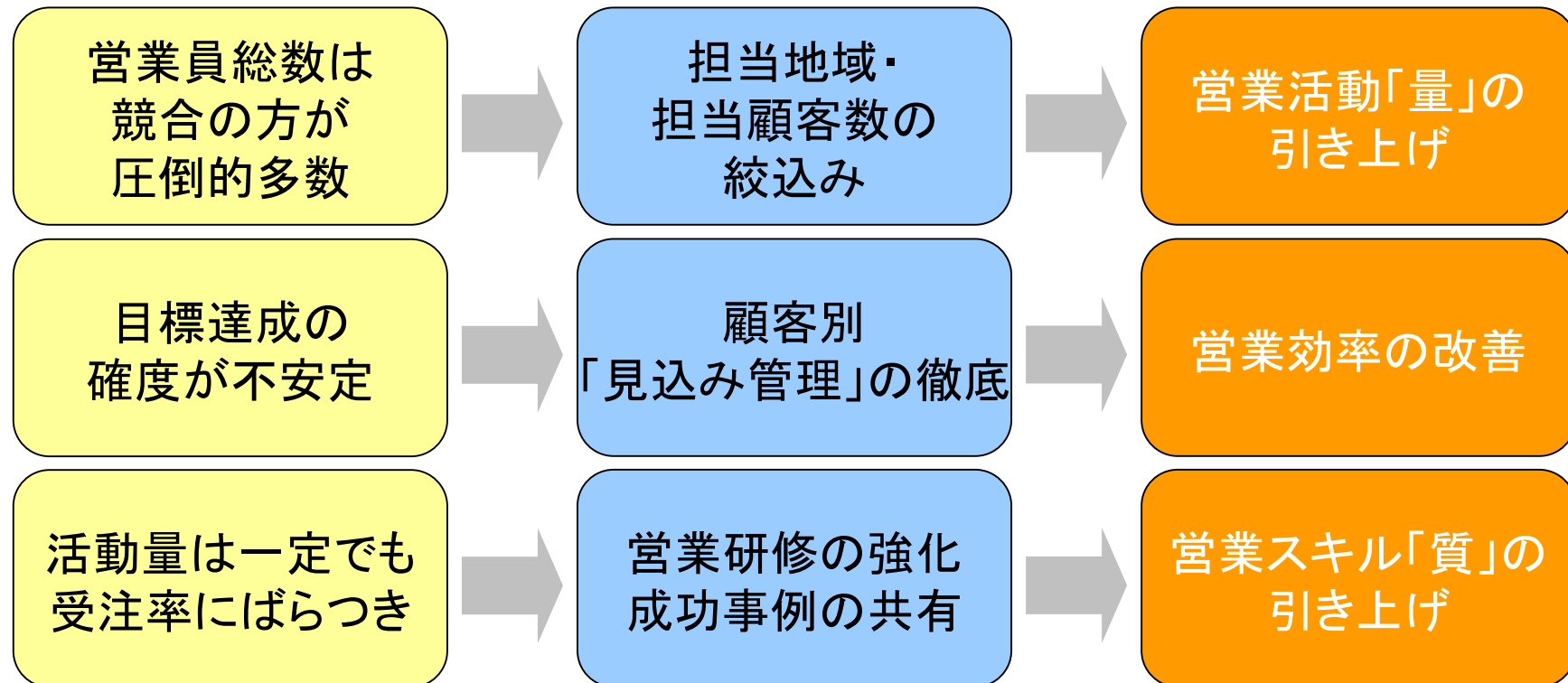
「DOMOとDOMO NETの連動性強化」の進捗状況

2007年1月のリニューアルを期に
インターネット経由の応募が大幅増加



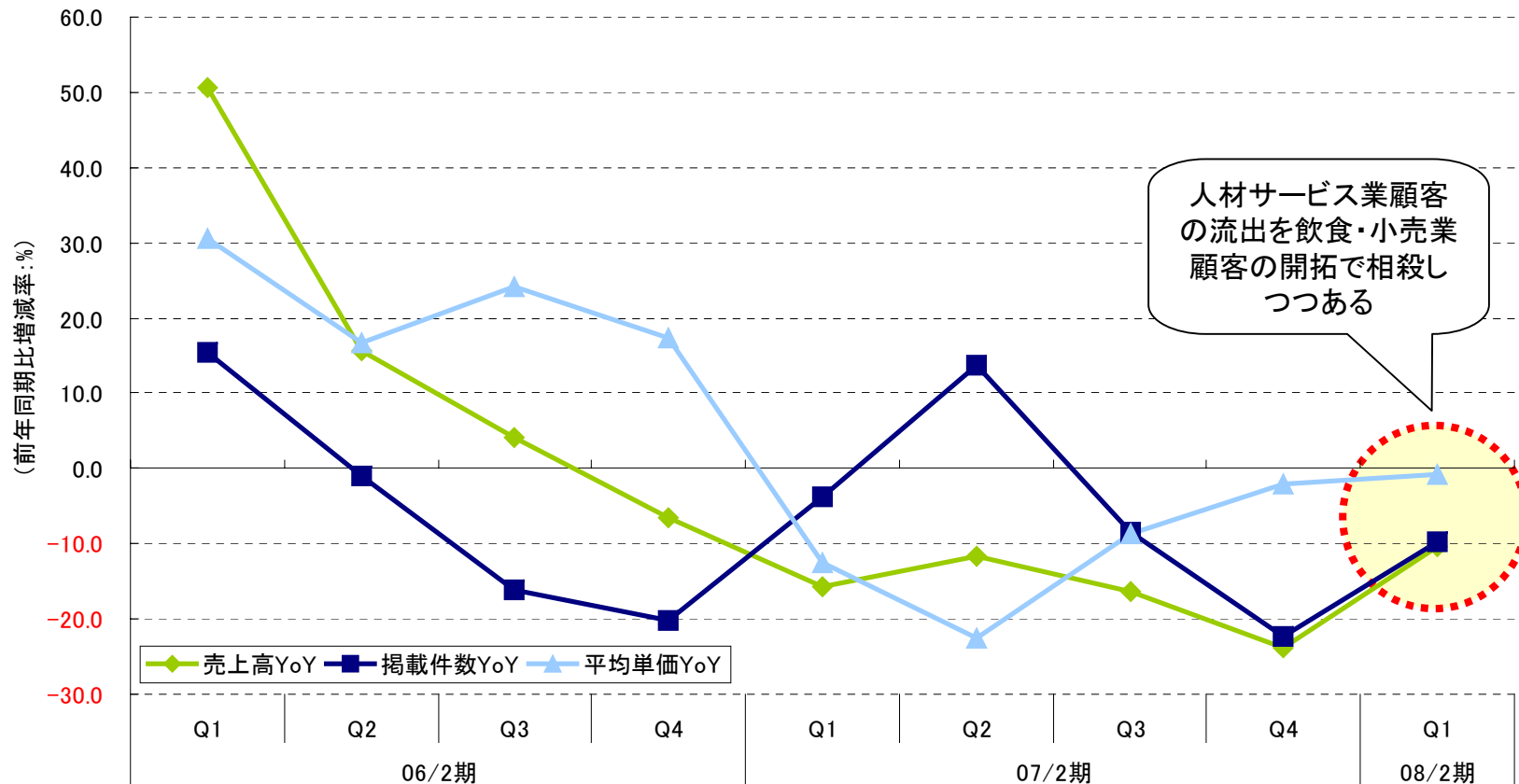
「営業力の強化」の進捗状況

営業活動「量」の引き上げは順調 名古屋を中心に「質」の強化段階へ



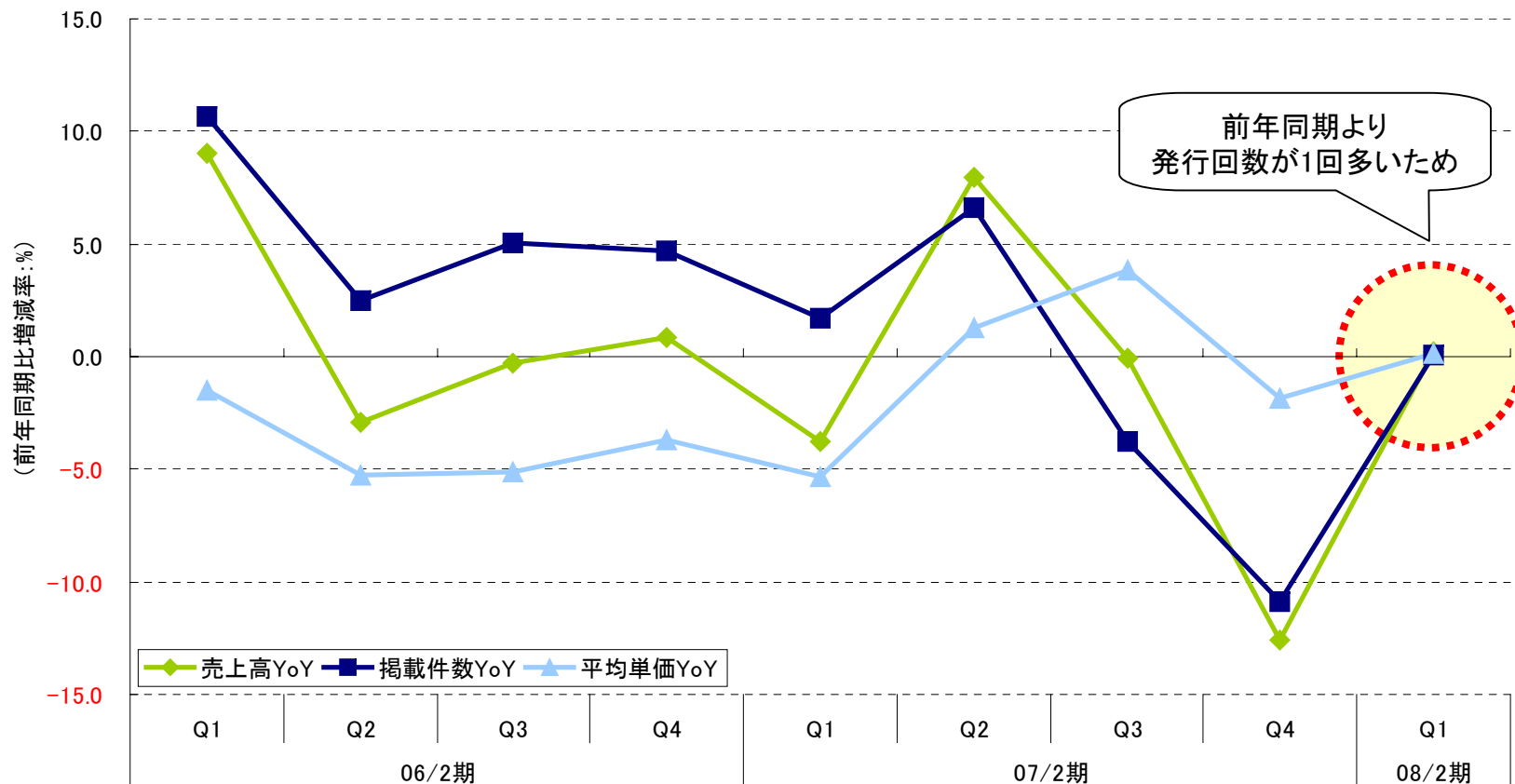
DOMO首都圏版の状況

飲食・小売業顧客の開拓は順調
mido DOMOについてはQ2に抜本的な対策を講じる



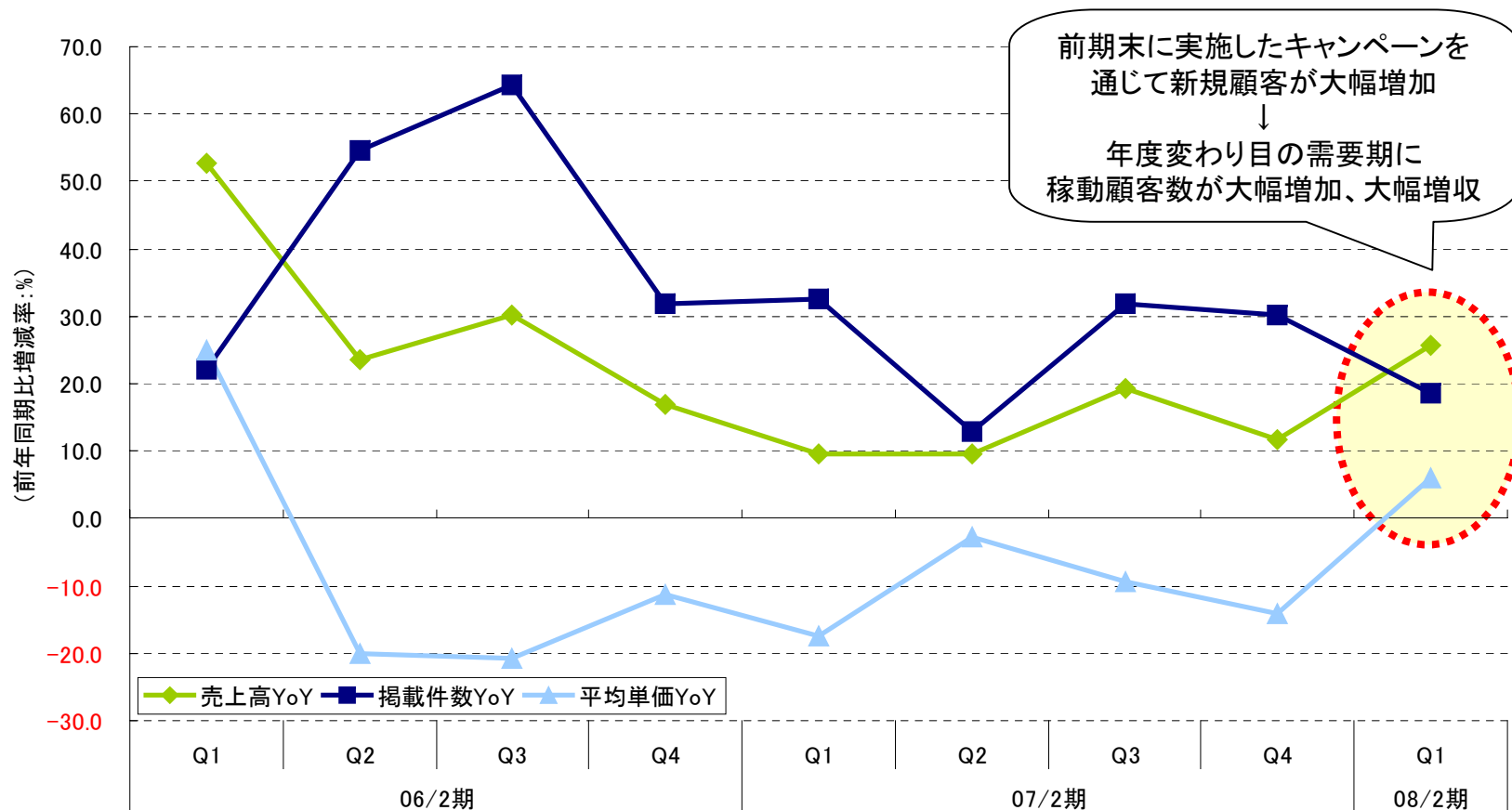
DOMO静岡3版の状況

競合による厳しい価格攻勢が継続
価格感応度の高い顧客の流出が継続



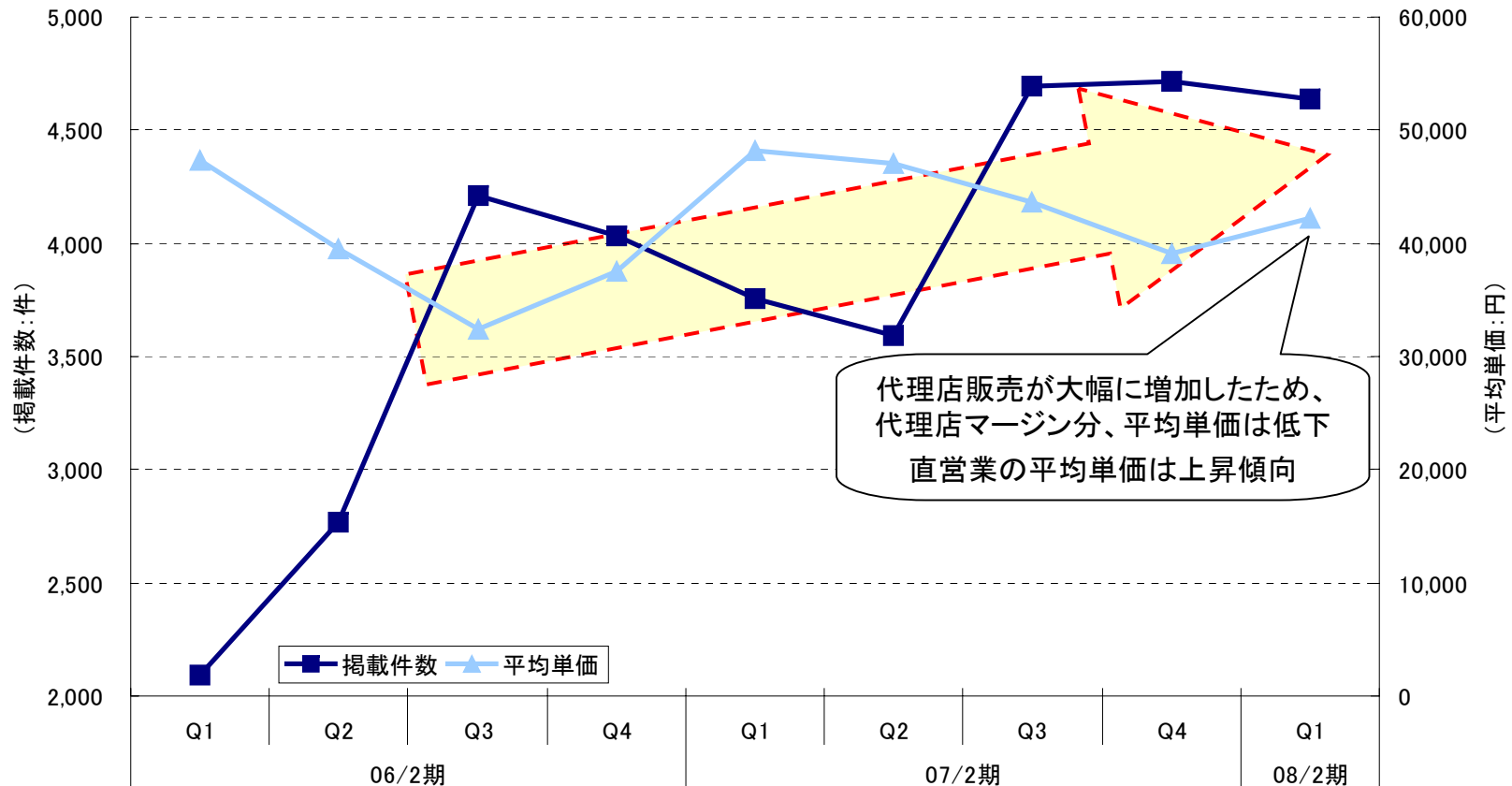
DOMO名古屋版の状況

前期末のキャンペーンを終了し平均単価が上昇
高水準の営業活動量により件数が大幅増加



DOMO大阪版の状況

掲載件数の増加と平均単価の上昇の傾向は変わらず
安売りせずとも一定のボリュームを確保可能に

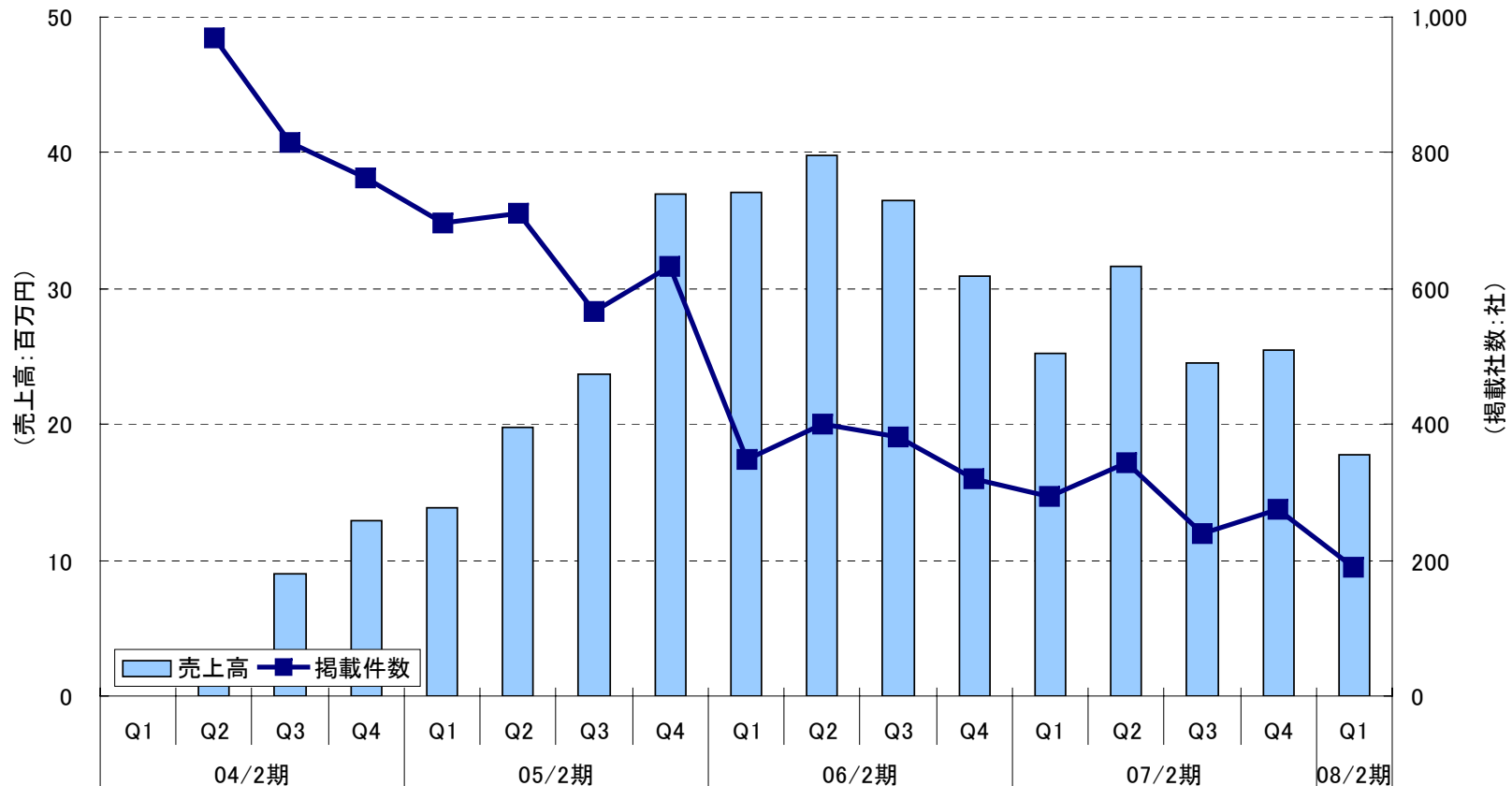


代理店販売が大幅に増加したため、
代理店マージン分、平均単価は低下
直営業の平均単価は上昇傾向



ESHIFTの状況

当初のターゲット市場の開拓が困難
9月にDOMO NETへ統合



2008年2月期第1四半期決算説明会

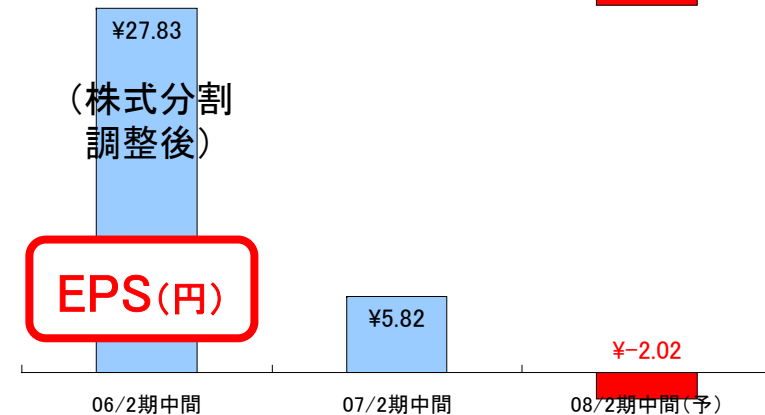
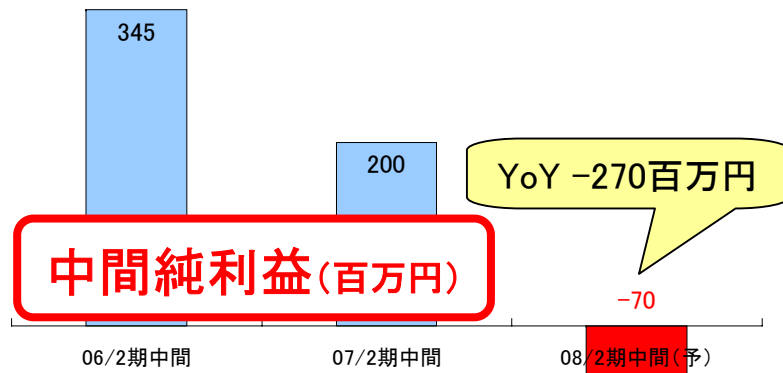
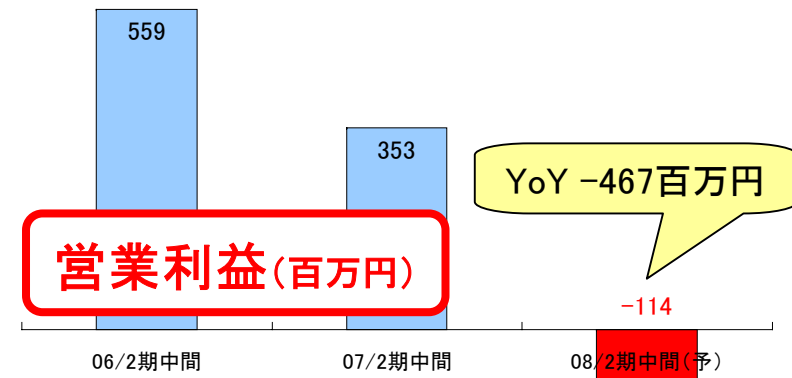
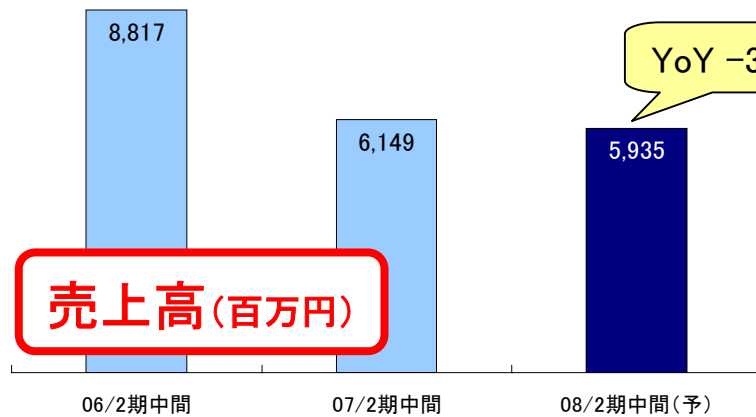
当四半期の業績

当四半期の総括

今中間期の業績予想

中間業績予想 (2008年2月期中間)

現時点では業績予想に変更なし
足元の計画進捗に変化が見られる



今期の経営方針

収益構造の改善

DOMOとDOMO NETの連動性強化

営業力の強化

次なる投資機会に向けた経営の機動性の確保

今期の経営に当たって

「DOMOとDOMO NETの連動性強化」に
確かな手応え

無料誌は無くならない
「無料誌＋インターネット」が最適なサービス

今期の黒字化および復配を達成し
株式市場からの信頼・信用を取り戻す

掲載情報について

本資料に掲載されている、アルバイトタイムスグループ(株式会社アルバイトタイムス及び子会社・関連会社;以下当社グループ)の予想数値あるいは将来に関する記述の部分は、本資料の作成時において入手可能な情報から得られた当社グループの経営陣の判断に基づいています。

しかし、業績予想の数値は実際の業績と異なるリスクを内包していることにご注意ください。当社グループは、常に最新の情報提供に努めますが、実際の業績は、業績予想以後に実際に生じる市場動向、経済情勢、消費動向、社内事情等の影響を受ける等の事情により、当社グループの経営陣が予想した数値と大きく異なることもあり得ます。

ご連絡先

株式会社アルバイトタイムス 広報・IR部

Tel: 03-5202-2255

Fax: 03-5202-2300

E-mail: ir@atimes.co.jp

住所: 〒103-0027

中央区日本橋2-1-14 日本橋加藤ビルディング

HP: <http://www.atimes.co.jp/>